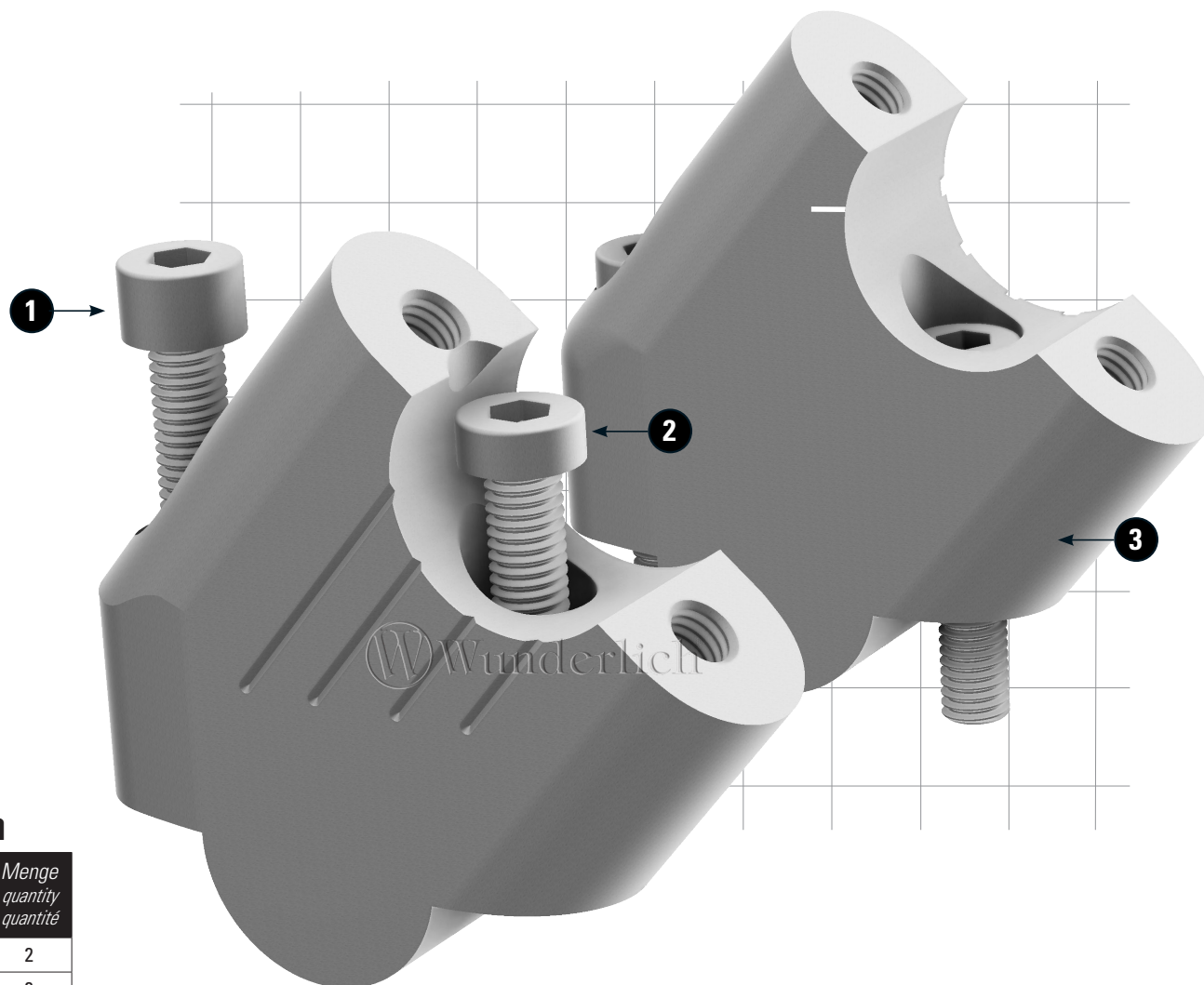


LENKERERHÖHUNG




handlebar riser | Rehausseur de guidon | Elevador de manillar | Riser del manubrio

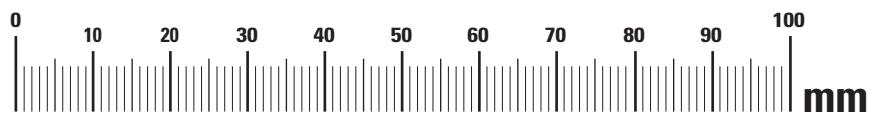
Art.-Nr: **31013-000**



LEGENDE/KEY/FILE LÉGENDE

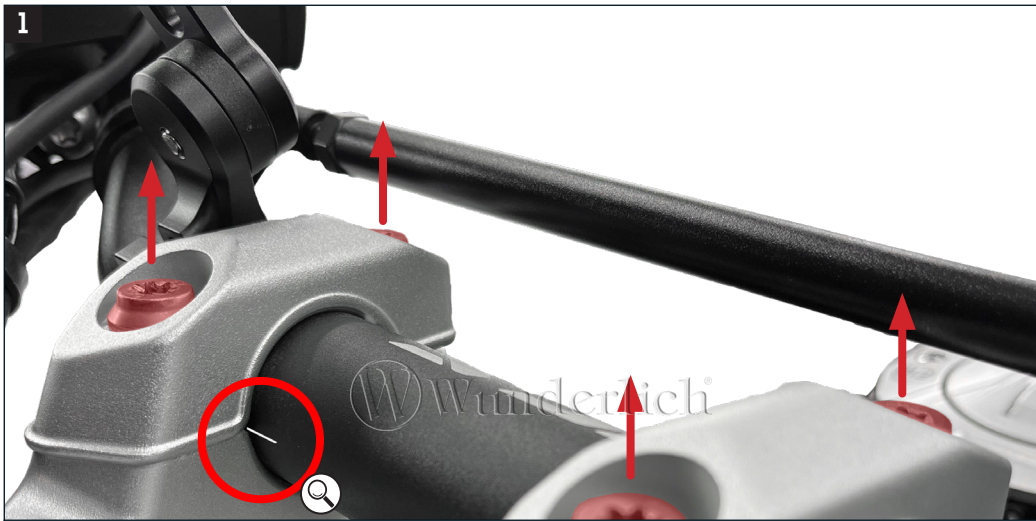
-  **Anbau Tipp**
Fitting tip
Astuce de montage
-  **Achtung**
Attention
Attention
-  **Vergößerung**
Magnification
Grossissement
-  **Montagepaste**
Fitting lubricant
Lubrifiant de montage

-  **Schraube**
Screw
Vis
-  **Schraubensicherung**
Thread locking fluid
Freiniflets
-  **Drehmoment**
Torque
Torque
-  **Reiniger**
Cleaner
Nettoyant



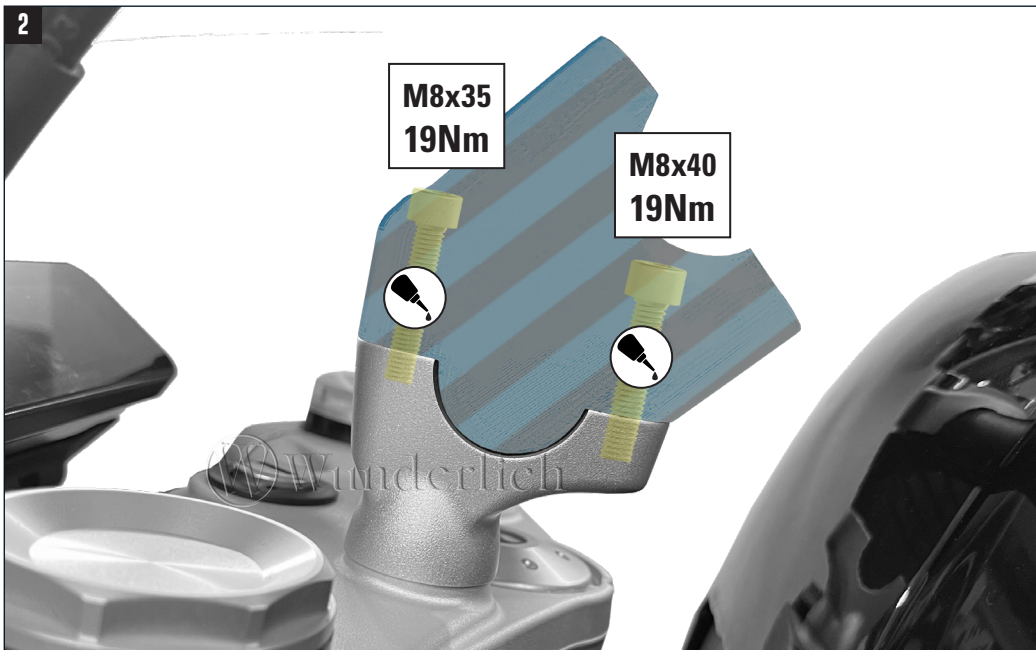
#	Bauteil component composant	DE Die Farben der Abbildungen dienen nur der Veranschaulichung. EN The colors are for illustrating purposes only. FR Les couleurs utilisées sont à titre indicatif seulement.	DIN	ISO	Menge quantity quantité
1	Zylinderschraube / Cylinder screw	M8x35 (Torx)	912	4762	2
2	Zylinderschraube / Cylinder screw	M8x40 (Torx)	6912		2
3	Lenkererhöhung / Handlebar riser				2
4	Schraubensicherung / Thread locking fluid				1





1
Lenkerposition in Fahrtrichtung vorne markieren und bei Zusammenbau in Flucht mit der Markierung auf der Innenseite der Lenkererhöhung bringen.

Mark the handlebar position at the front in the direction of travel and align it with the mark on the inside of the handlebar riser when assembling. Marquez la position du guidon à l'avant dans le sens de la marche et placez-le lors du montage. Alignez avec la marque à l'intérieur de la rehausse du guidon.



2

**M8x35
19Nm**

**M8x40
19Nm**



3

Vor der Montage die Verkleidung mit einer Tankschutzdecke schützen. Lenker demontieren und nach hinten ablegen. Schrauben der Reihe nach festziehen 1-2. Lenkung auf Freigängigkeit prüfen !

Protect the fairing with a tank cover before fitting. Remove the handlebars and place them to the rear. Tighten the screws in sequence 1-2. Check the steering for unobstructed movement. Protégez le carénage à l'aide d'une housse de réservoir avant de procéder au montage. Retirer le guidon et le placer à l'arrière. Serrez les vis dans l'ordre 1-2. Vérifiez la liberté de mouvement de la direction.